



### 应用

ME-1100 系列立式高剪切力混合器，提供了食品生产工艺，化妆品，制药和精细化工生产上需要对固体进行，分散，均质，分裂和乳化的可能。  
该混合器通常在常压下使用，可以对低、高粘度产品的进行混合。如果物料粘度非常高，我们建议该混合器与锚式搅拌一起使用。

### 操作原理

定子和转子之间的高速旋转和调整好的间隙之间产生较大的吸力，将产品从罐子的底部吸入，然后推到搅拌头的中心。  
产品从搅拌头的底部被吸入，然后转子平稳的推动它们，经过开放的定子，产品被机械力剪切。颗粒被转子以20米/秒的速度剪切。最终产品被水力剪切以较高的速度离开定子的剪切离。同时，产品循环再回到搅拌头底部，使得产品在罐内产生较大的循环运动。  
如果正确选择了搅拌器的型号和电机功率，整个产品在罐内保持循环运动，多次不间断地通过搅拌头，进一步的促进了产品的乳化和均质效果。  
更重要的特征是它可最大限度的减少产品里的附氧量。



粉碎剪切头

### 设计特点

- 高剪切力，颗粒直径尺寸减少至100微米以下
- V型浆叶
- 开槽头（标准）
- 更换定子和轴套时不需要拆卸搅拌器
- 不同形式的可换搅拌头
- 电机，IP55 F级绝缘 IEC B5



细筛剪切头

### 材料

- 与产品接触部分 不锈钢316L
- 轴套向导 PTFE
- 密封件 NBR



## 选配

DIN2632-PN10法兰或矩形法兰，用来安装在罐上。

循环式桨叶

下推式桨叶

抗摩擦轴套和陶瓷轴用来在高研磨物料使用。

可拆卸的混合器

细格栅混合器

内部法兰用来连接较长的混合器。

SLIM系统

上部吸头

电机外罩

其他电机保护



循环式桨叶



下推式桨叶

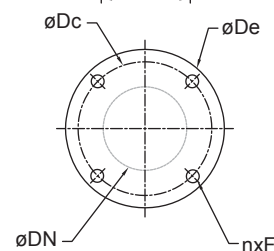
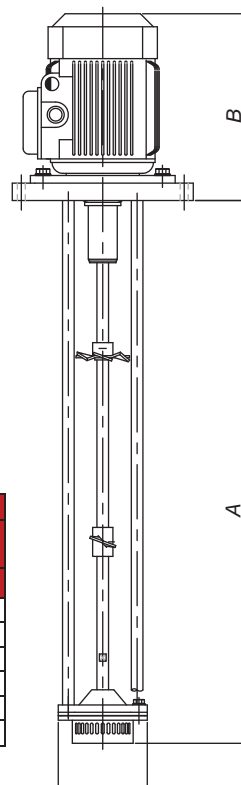


## 一般尺寸和选择表

	电机		尺寸			法兰尺寸				选择表		
										粘度		额外搅拌
	功率	速度	A	B	øC	øDN	øDe	øDc	nxF	1 cPs	3000 cPs	3000 cPs
ME-1101	1,1	3000	750	258	125	150	250	225	4xø11	300 lts	100 lts	200 lts
ME-1105	4		850	355	170	200	310	280	4xø13	500 lts	300 lts	400 lts
ME-1110	7,5		1206	450	185	250	360	330		1000 lts	750 lts	900 lts
ME-1125	18,5		1392	525	210	250	430	390	4xø17,5	1500 lts	1000 lts	1200 lts
ME-1130	22	1500	1465	615	290	300				2000 lts	1500 lts	1700 lts
ME-1150	37	1000	1770	798	450	500	650	610	8xø18	to be consulted		

尺寸在表格内用毫米表示

以上数据为近似数据，可根据应用进行选择并调整，如有疑问欢迎垂询。



注：在本样本内的信息仅供参考，我们可随时更改相关材料或特性而无需提前通知。如需更进一步的信息，请登录我们的官网

[www.inoxpa.com](http://www.inoxpa.com)

ISO 9001



FT/ME1100.1-CN-0506